

ПРИБОРЫ	МАНОМЕТР-ТЕРМОМЕТР УСТЬЕВОЙ ГС-АМТУ
----------------	--



НАЗНАЧЕНИЕ
 Предназначен для регистрации давления и температуры в наземных гидравлических и пневматических системах и трубопроводах.

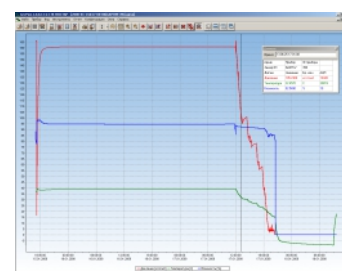
ПРИМЕНЕНИЕ
 - для исследований в нефтегазодобывающих, нефтеперерабатывающих и трубопроводных предприятиях.
 - для технологического контроля при автоматизации технологических процессов на предприятиях нефтехимии, теплоэнергетики, водоснабжения и пр.

ПРЕИМУЩЕСТВА

- Автоматизирует процесс регистрации кривой восстановления давления.
- Интерфейсы связи:
 - - RS-485,
 - - RS-232
- Малые габариты (длина 12 см) и масса 400 гр обеспечивают удобство использования и транспортировки, простоту содержания и обслуживания
- Прибор имеет сертификат соответствия № RU.C.30.002.A № 28957 и зарегистрирован в гос.реестре №35704-07

ВОЗМОЖНОСТИ

- Работа прибора по временной схеме, задаваемой пользователем
- Измерение и запоминание в энергонезависимой памяти значений давления и температуры.
- Программное обеспечение манометра GEOMan для ПК позволяет:
 - задавать режимы работы манометра и проверять состояние батарей,
 - считывать информацию в ПК,
 - возможность вывода отчетов в графическом формате на принтер,
 - экспортировать графики или выделенные диапазоны в форматы *.txt, *.las, *.xls,
- Работа с КПК.



Программное обеспечение "GEOMan"

ТЕХНИЧЕСКИЕ ХАРАКТЕРИСТИКИ

Канал давления	
Верхний предел измерения (ВПИ), МПа	2,5; 6; 16; 25; 40; 60; 100
Приведенная погрешность в рабочем диапазоне температур, % от ВПИ	± 0,25
Разрешающая способность, % от ВПИ	0,002
Канал температуры	
Рабочий диапазон / Диапазон измерения выносного датчика, °С	-40...+85/-40...+135
Абсолютная погрешность, °С	± 1
Разрешающая способность, °С	0,005
Объем памяти, точек измерений (P, T)	250 000- 1 000 000
Интерфейс подключения	RS 232,485
Интервал между измерениями	1 сек ...9 ч.
Автономное питание, В	элемент питания AA 1,5 В 2 шт.
Внешнее питание, В	12-24
Габариты, мм	60×40×125
Степень защиты от внешних воздействий	IP67
Климатическое исполнение	УХЛ2
Присоединительная резьба	M20 x 1,5 мм